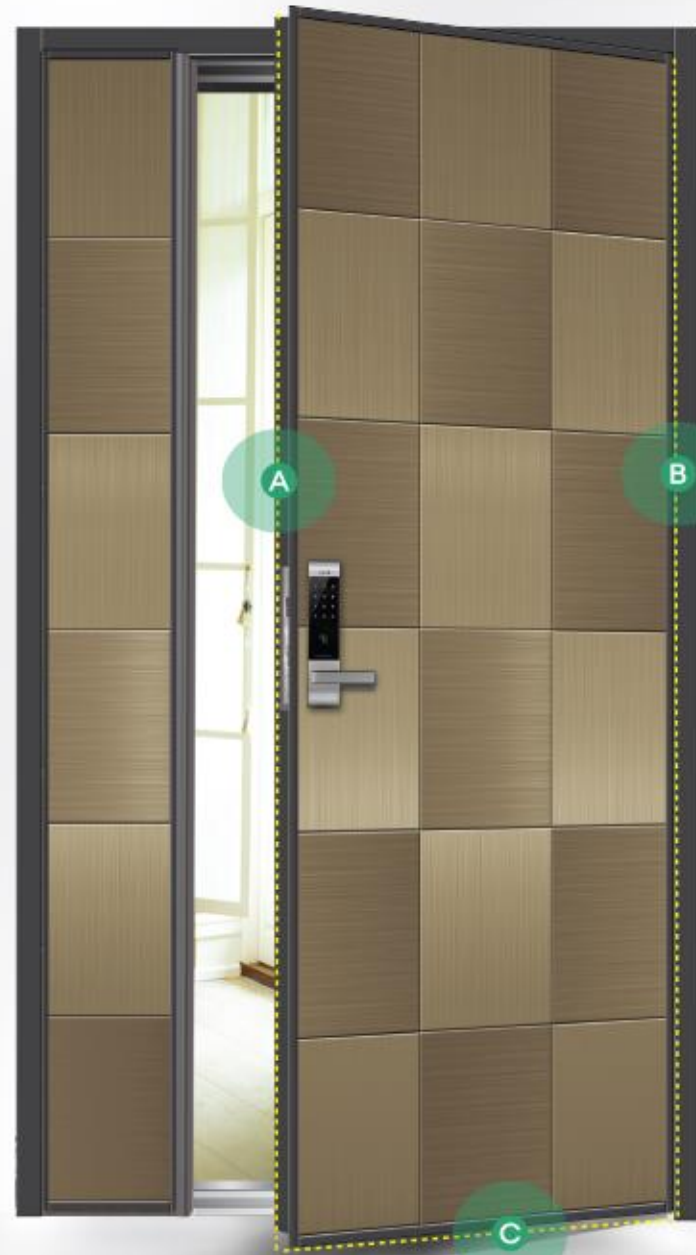


당신의 아름다운 주거의 격을 높여주는 메리트도어

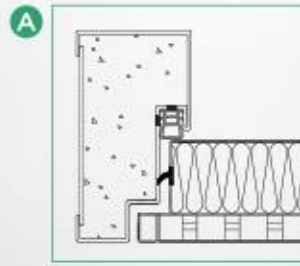
MERIT DOOR IT'S THE SOLUTION

CONTENTS

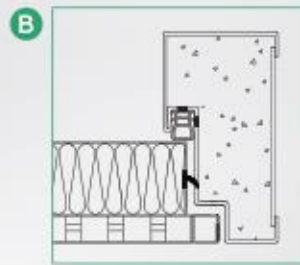
- 04 유럽형 단열기밀도어
European style Insulation/Condensation Door
- 14 고급칼라도어
High Quality Colored Door
- 26 고급분체도어
High Quality Painting Door
- 36 고급현관도어
High Quality Door
- 48 최고급현관도어(인그레소)
High Quality Front Door
- 60 기능성도어
Functional Door
- 62 기능성설명
Functional Explanation
- 66 인증서
Certifications
- 67 도어락
Digital Doorlock
- 68 전체도어
Total Door



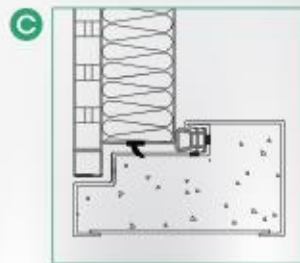
L 5004
스테인레스 발색 / (후면) EGI 분체도장



유럽형 단열결로도어
(좌측 단면 Left)



유럽형 단열결로도어
(우측 단면 Right)



유럽형 단열결로도어
(하부 단면 Bottom)

SPECIAL SYSTEM

단열 Insulation



열관류율
1.286W/mK

기밀 Airtightness



기밀성
1등급

내화 Fireproof



단열기밀



L 5003 단열기밀
스테인레스 발색 / (후면) EGI 분체도장

단열기밀



L 5004 단열기밀
스테인레스 발색 / (후면) EGI 분체도장



단열기밀



L 5002 단열기밀
스테인레스 발색 / (후면) EGI 분체도장

단열기밀



L 3401 단열기밀 보드 Board
칼라강판, 시트지 / (후면) EGI 분체도장
• 자외선에 약함

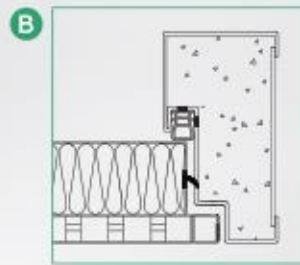




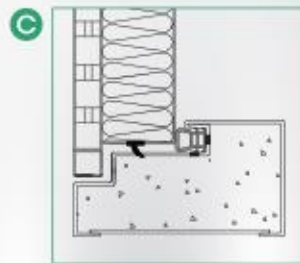
L 5331 하모니 Harmony
칼라강판, 시트지 / (후면) EGI 분체도장



유럽형 단열결로도어
(좌측 단면 Left)



유럽형 단열결로도어
(우측 단면 Right)



유럽형 단열결로도어
(하부 단면 Bottom)

SPECIAL SYSTEM

단열 Insulation



열관류율
1.286W/mK

기밀 Airtightness



기밀성
1등급

내화 Fireproof



단열기밀



L 5331 단열기밀 하모니 Harmony
칼라강판, 시트지 / (후면) EGI 분체도장

단열기밀



E 2514 단열기밀
EGI, 블랙스틴용접 / (후면) EGI 블랙분체도장



단열기밀

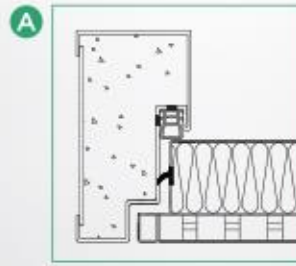
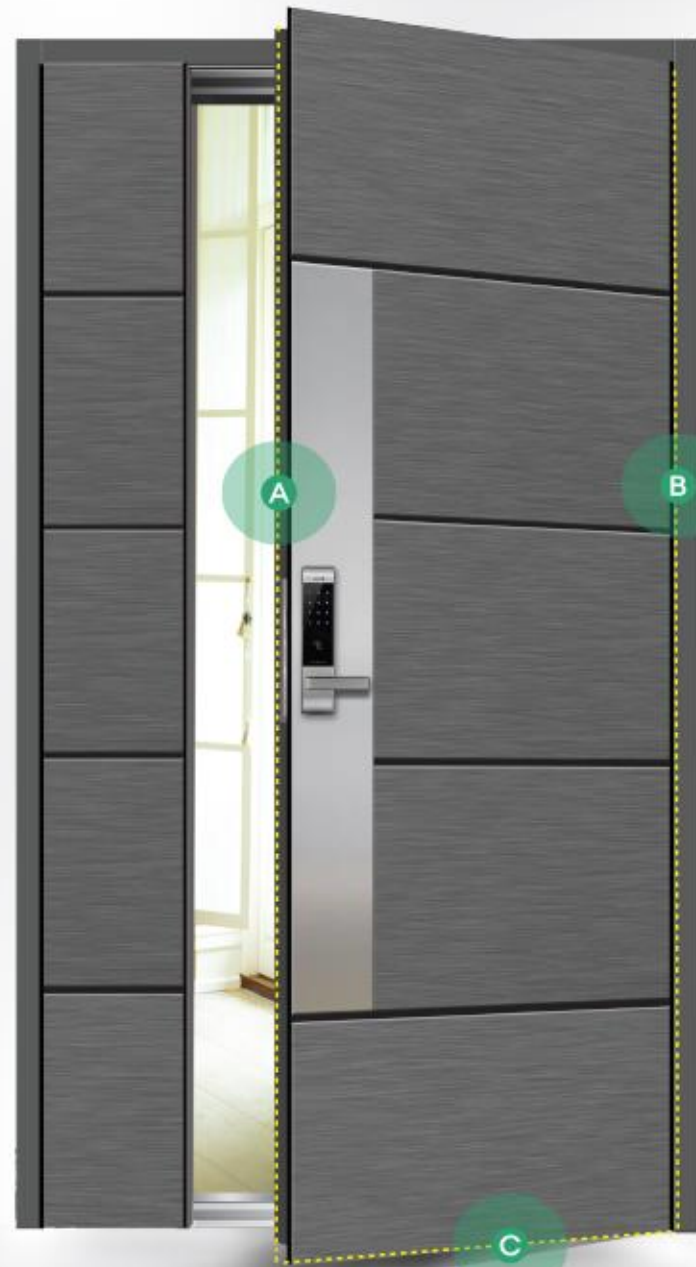


L 5103 단열기밀 멜로디 Melody
최고급 칼라강판 / (후면) EGI 분체도장

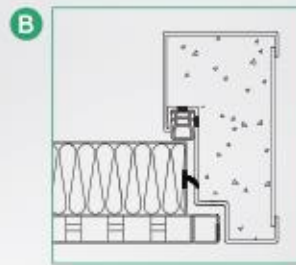
단열기밀



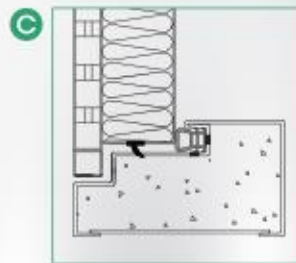
E 1318 단열기밀 화이트그레이 White Grey
EGI / (후면) EGI 분체도장



유럽형 단열결로도어
(좌측 단면 Left)



유럽형 단열결로도어
(우측 단면 Right)



유럽형 단열결로도어
(하부 단면 Bottom)

C 2508
최고급 칼라강판 / (후면) EGI 분체도장 | 디자인등록 제30-0712992호(가스켓)
실용신안등록 제20-034522(결로타공)

SPECIAL SYSTEM

단열 Insulation



열관류율
1.286W/mK

기밀 Airtightness



기밀성
1등급

내화 Fireproof



단열기밀



W 1215 구 W 1205-1 단열기밀 골드gold
웨이브(가리) / (후면) EGI 분체도장

단열기밀



C 2508 구 W 2507Y 단열기밀
최고급 칼라강판 / (후면) EGI 분체도장



단열기밀



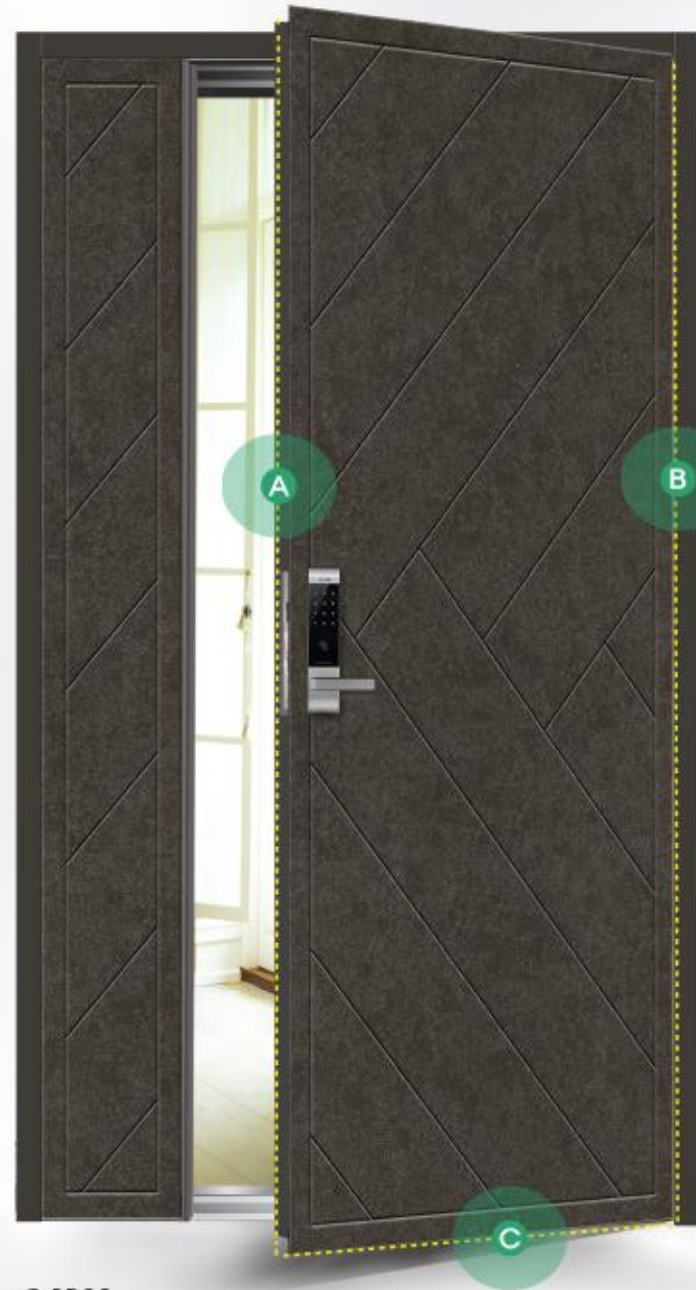
W 2229 단열기밀 블랙무광 Matt Black
웨이브, 블랙스텐울딩 / (후면) EGI 분체도장

단열기밀

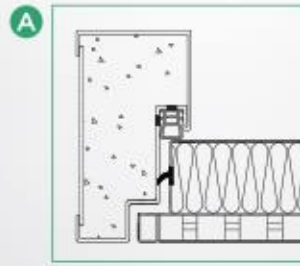


C 1255 단열기밀
최고급칼라강판 / (후면) 헤어메트강판

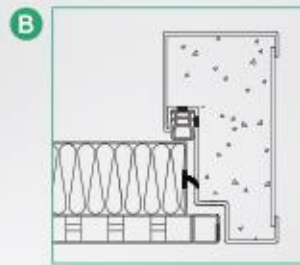




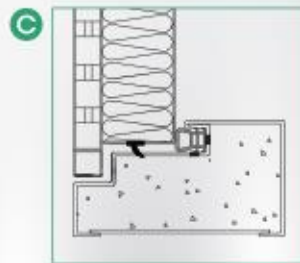
C 1310
고급질라강판 / (후면) 헤어메트강판



유럽형 단열결로도어
(좌측 단면 Left)



유럽형 단열결로도어
(우측 단면 Right)



유럽형 단열결로도어
(하부 단면 Bottom)

SPECIAL SYSTEM

단열 Insulation



열관류율
1.286W/mK

기밀 Airtightness



기밀성
1등급

내화 Fireproof



단열기밀



C 1310 단열기밀
고급질라강판 / (후면) 헤어메트강판

단열기밀



C 1290 단열기밀
고급질라강판 / (후면) 헤어메트강판



단열기밀



C 1303 단열기밀
고급질라강판 / (후면) 헤어메트강판

단열기밀

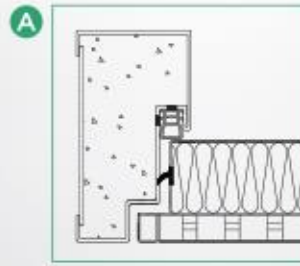


C 1306 단열기밀
고급질라강판 / (후면) 헤어메트강판

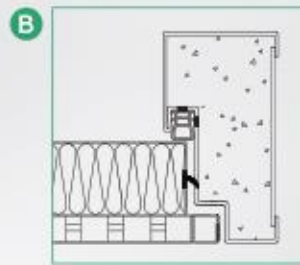




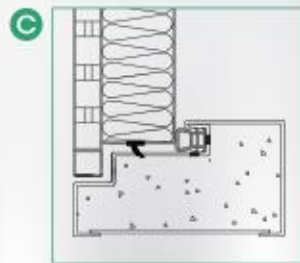
S 1203 다크그레이 Dark Grey
3D스퀘어, 스텐물딩 / (후면) EGI 분체도장



유럽형 단열결로도어
(좌측 단면 Left)



유럽형 단열결로도어
(우측 단면 Right)



유럽형 단열결로도어
(하부 단면 Bottom)

SPECIAL SYSTEM

단열 Insulation



열관류율
1.286W/mK

기밀 Airtightness



기밀성
1등급

내화 Fireproof



단열기밀



W 2230 단열기밀 다크그레이 Dark Grey
웨이브/세로, 스텐물딩 / (후면) EGI 분체도장

단열기밀



S 1202 단열기밀 블랙무광 Matt Black
3D스퀘어, 스텐물딩 / (후면) EGI 분체도장



단열기밀



S 1203 단열기밀 다크그레이 Dark Grey
3D스퀘어, 스텐물딩 / (후면) EGI 분체도장

단열기밀



S 1205 단열기밀 화이트그레이 White Grey
3D스퀘어, 스텐물딩 / (후면) EGI 분체도장





C 1323
고급칼라강판, 스텐레스 / (후면)칼라강판



C 1320
고급칼라강판, 스텐레스 / (후면)칼라강판



C 1321
고급칼라강판, 블랙스텐레스 / (후면)칼라강판



C 1322
고급칼라강판, 스텐레스 / (후면)칼라강판



C 1323
고급칼라강판, 스텐레스 / (후면)칼라강판



C 1324
고급칼라강판, 스텐레스 / (후면)칼라강판



C 1325
고급칼라강판, 스텐레스 / (후면)칼라강판



C 1263
고급칼라강판 / (후면)칼라강판



C 1247
고급칼라강판 / (후면)칼라강판



C 1263
고급칼라강판 / (후면)칼라강판



C 1262
고급칼라강판 / (후면)칼라강판



C 1266
고급칼라강판 / (후면)칼라강판



C 1270
고급칼라강판 / (후면)칼라강판



C 1273
고급칼라강판 / (후면)칼라강판



C 1290
고급칼라강판 / (후면)칼라강판



C 1274
고급칼라강판 / (후면)칼라강판



C 1289
고급칼라강판 / (후면)칼라강판



C 1255
고급칼라강판 / (후면)메이베트강판
• 특히 제 0345G31호(장식무늬 성형장치)



C 1290
고급칼라강판 / (후면)칼라강판



C 1240
고급칼라강판 / (후면)칼라강판



C 1280
고급칼라강판 / (후면)칼라강판



C 1310 부식동블랙 Black
고급칼라강판 / (후면)칼라강판



C 1278
고급칼라강판 / (후면)칼라강판



C 1279
고급칼라강판 / (후면)칼라강판



C 1319 부식동블랙 Black
고급칼라강판 / (후면)칼라강판



C 1310 부식동블랙 Black
고급칼라강판 / (후면)칼라강판



C 1312 부식동블랙 Black
고급칼라강판 / (후면)칼라강판



C 1316 부식동블랙 Black
고급칼라강판 / (후면)칼라강판



C 1323
고급칼라강판 / (후면)칼라강판



C 1230
고급칼라강판 / (후면)칼라강판



C 1231
고급칼라강판 / (후면)칼라강판



C 1232
고급칼라강판 / (후면)칼라강판



C 1233
고급칼라강판 / (후면)칼라강판



C 1234 물방울
고급칼라강판 / (후면)칼라강판



C 1252 가족엠보 연그레이
고급칼라강판 / (후면)칼라강판



C 1300 골드 Gold
고급칼라강판 / (후면)칼라강판



C 1301 실버 Silver
고급칼라강판 / (후면)칼라강판



C 1302
고급칼라강판 / (후면)칼라강판



C 1303
고급칼라강판 / (후면)칼라강판



C 1304
고급칼라강판 / (후면)칼라강판



C 1305
고급칼라강판 / (후면)칼라강판



C 1306
고급칼라강판 / (후면)칼라강판



S 1202 블루펄 Blue Pearl
3D스퀘어, 스텐들링 / (후면) EGI 분체도장
● 디자인등록 제30-0674943호(3D스퀘어 엠보패턴)
● 특허 제 0345931호(장식무늬 성형장치)



S 1202 블루펄 Blue Pearl
3D스퀘어, 스텐들링 / (후면) EGI 분체도장
● 디자인등록 제30-0674943호(3D스퀘어 엠보패턴)



S 1202 화이트그레이 White Grey
3D스퀘어, 스텐들링 / (후면) EGI 분체도장
● 디자인등록 제30-0674943호(3D스퀘어 엠보패턴)



E 1212 구 E 1202 / 골드 Gold
EGI, 블랙스텐들링 / (후면) EGI 분체도장
● 특허 제 0345931호(장식무늬 성형장치)



W 2228 다크그레이 Dark Grey
웨이브(세로), 스텐들링 / (후면) EGI 분체도장
● 디자인등록 제30-0674923호(웨이브 엠보패턴)



W 2228 골드 Gold
웨이브(세로), 스텐들링 / (후면) EGI 분체도장
● 디자인등록 제30-0674923호(웨이브 엠보패턴)



S 1203 다크그레이 Dark Grey
3D스퀘어, 스텐들링 / (후면) EGI 분체도장
● 디자인등록 제 0362300호(대칭라인가공)



W 2229 블랙무광 Matte Black
웨이브, 블랙스텐들링 / (후면) EGI 분체도장
● 디자인등록 제30-0674923호(웨이브 엠보패턴)
● 특허 제 0345931호(장식무늬 성형장치)



W 2230 다크그레이 Dark Grey
웨이브(세로), 스텐들링 / (후면) EGI 분체도장
● 디자인등록 제30-0674923호(웨이브 엠보패턴)



S 2230 화이트그레이 White Grey
3D스퀘어, 스텐들링 / (후면) EGI 분체도장
● 디자인등록 제30-0674943호(3D스퀘어 엠보패턴)



S 1226 블랙무광 Matte Black
3D스퀘어, 블랙스텐들링 / (후면) EGI 분체도장
● 특허 제 0345931호(장식무늬 성형장치)



W 2239 구 W 2229 / 블루펄 Blue Pearl
웨이브(세로), 스텐들링 / (후면) EGI 분체도장
● 디자인등록 제30-0674923호(웨이브 엠보패턴)



W 2229 블랙무광 Matte Black
웨이브(세로), 스텐들링 / (후면) EGI 분체도장
● 디자인등록 제30-0674923호(웨이브 엠보패턴)



S 2231 다크그레이 Dark Grey
3D스퀘어, 스텐들링 / (후면) EGI 분체도장
● 특허 제 0345931호(장식무늬 성형장치)



W 1227 골드 Gold
웨이브(세로), 블랙스텐출링 / (후면) EGI 분체도장
● 디자인등록 제30-0674923호(웨이브 엠보패턴)
● 특허 제 0345934호(장착무늬 성형장치)



W 1227 골드 Gold
웨이브(세로), 블랙스텐출링 / (후면) EGI 분체도장
● 디자인등록 제30-0674923호(웨이브 엠보패턴)



W 1227 블랙무광 Matte Black
웨이브(세로), 블랙스텐출링 / (후면) EGI 분체도장
● 디자인등록 제30-0674923호(웨이브 엠보패턴)



E 1313 골드 Gold
EGI / (후면) EGI 분체도장



S 1205 화이트그레이 White Grey
3D스퀘어, 스텐출링 / (후면) EGI 분체도장
● 디자인등록 제0315837호(5등분 4개굴딩부착)



E 1205 블루펄 Blue Pearl
EGI, 스텐출링 / (후면) EGI 분체도장
● 디자인등록 제0315837호(5등분 4개굴딩부착)



E 1314 골드 Gold
EGI / (후면) EGI 분체도장



E 1318 화이트그레이 White Grey
EG / (후면) EG 분체도장



E 1310 화이트그레이 White Grey
EG / (후면) EG 분체도장



E 1318 화이트그레이 White Grey
EG / (후면) EG 분체도장



E 1312 화이트그레이 White Grey
EG / (후면) EG 분체도장



E 1316 블루펄 Blue Pearl
EG / (후면) EG 분체도장



E 1313 블루펄 Blue Pearl
EG / (후면) EG 분체도장



E 1314 블루펄 Blue Pearl
EG / (후면) EG 분체도장



E 2514
EG, 블랙스텐출링 / (후면) EGI 블랙분체도장



E 1310 블랙무광 Matte Black
EG / (후면) EGI 분체도장



E 1315 블랙무광 Matte Black
EG / (후면) EGI 분체도장



E 1317 블랙무광 Matte Black
EG / (후면) EGI 분체도장



E 2514
EG, 블랙스텐출링 / (후면) EGI 블랙분체도장



E 2515
EG / (후면) EGI 블랙분체도장



E 2516
EG, 블랙스텐출링 / (후면) EGI 블랙분체도장



W 1215 규 W 1205-1
 웨이브가리, 블랙스테인팅 / (후면) ECR 분체도장
 ● 디자인등록 제30-0674923호(웨이브 엠보재판)



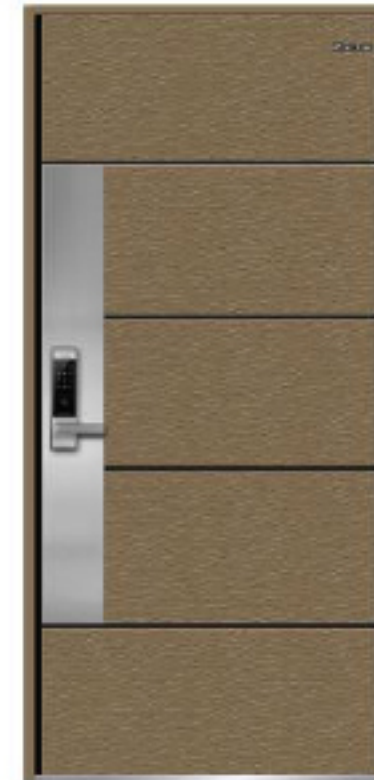
C 2508 규 C 2507 Y
 최고급 갈라강판, 스테인팅 / (후면) ECR 분체도장



C 2509 규 C 2507 N
 최고급 갈라강판, 스테인팅 / (후면) ECR 분체도장



W 1215 규 W 1205-1
 웨이브가리, 블랙스테인팅 / (후면) ECR 분체도장



W 2500 규 W 2500Y
 웨이브가리, 스테인팅 / (후면) ECR 분체도장
 ● 디자인등록 제30-0674923호(웨이브 엠보재판)



W 2501 규 W 2500 N
 웨이브가리, 스테인팅 / (후면) ECR 분체도장
 ● 디자인등록 제30-0674923호(웨이브 엠보재판)



L 3401 보드 Board
컬러강판, 시트지 / (후면) EGI 분체도장
● 디자인등록 제0362290호(4등분구조)
● 자외선에 약함



L 5206 숲 Forest
스테인리스 골드&블랙 / (후면) EGI 분체도장



L 5103 멜로디 Melody
최고급 컬러강판 / (후면) EGI 분체도장



L 1288 몬드리안 Mondrian
최고급 컬러강판 / (후면) EGI 분체도장



L 3401 보드 Board
컬러강판, 시트지 / (후면) EGI 분체도장 ● 자외선에 약함



L 5007 구 L 5007 N
스테인레스세팅, 스텐몰딩 / (후면) EGI 분체도장
● 디자인등록 제0401521호(판넬 타입 5등분구조)



L 5009 구 L 5006 N
고급칼라감판, 스텐몰딩 / (후면) EGI 분체도장
● 디자인등록 제0401521호(판넬 타입 5등분구조)



L 5006 구 L 5006 Y
고급칼라감판, 스텐몰딩 / (후면) EGI 분체도장
● 디자인등록 제0401521호(판넬 타입 5등분구조)



L 5007 구 L 5007 N
스테인레스세팅, 스텐몰딩 / (후면) EGI 분체도장
● 디자인등록 제0401521호(판넬 타입 5등분구조)



L 5008 구 L 5007 Y
스테인레스세팅, 스텐몰딩 / (후면) EGI 분체도장
● 디자인등록 제0401521호(판넬 타입 5등분구조)



L 5201 듀크 Duke
동갈색 예칭, 시트지 / (후면) EGI 분체도장



L 3402 바로크 Baroque
동갈색, 스텐몰딩 / (후면) EGI 분체도장



L 5205 로얄 Royal
스텐발색 예칭, 스텐몰딩 / (후면) EGI 분체도장



L 5331 하모니 Harmony
갈라강판, 시트지 / (후면) EGI 분체도장



L 5201 듀크 Duke
동갈색 예칭, 시트지 / (후면) EGI 분체도장



L 5000
고급질리강판 / (후면) EGI 분체도장



L 5000
고급질리강판 / (후면) EGI 분체도장



투단절곡방식

바람막이 돌출부가 없어
심미성이 우수하고,
지렛대(바루)를 사용하여도
강제 개폐가 불가능하여
방법에 안전합니다.

**투단절곡방식
(도어록, 힌지측)**

도어두께 65mm 적용으로
방음, 방풍(기본)
절로단열(선택사항)에
우수합니다.

매립힌지

매립힌지 장착으로 돌출부가 없어
심미성이 우수하고 도어가 닫힌
상태에서는 강제 개폐가 불가능하여
방법에 안전합니다.
*100kg 개폐 가능
*100,000회 개폐 테스트 통과



L 5001
스텐발색예칭, 알루미늄링, 글라스 / (후면) EGI 분체도장



L 5012
스텐레스 발색 / (후면) EGI 분체도장



L 5003
스테인레스 발색 / (후면) EGI 분체도장



L 5003
스테인레스 발색 / (후면) EGI 분체도장



투단절곡방식

바람막이 돌출부가 없어
심미성이 우수하고,
지렛대(빠루)를 사용하여도
강제 개폐가 불가능하여
방범에 안전합니다.

투단절곡방식

(도어록, 힌지축)
도어두께 65mm 적용으로
방음, 방풍(기본)
결로단열(선택사항)에
우수합니다.

매립힌지

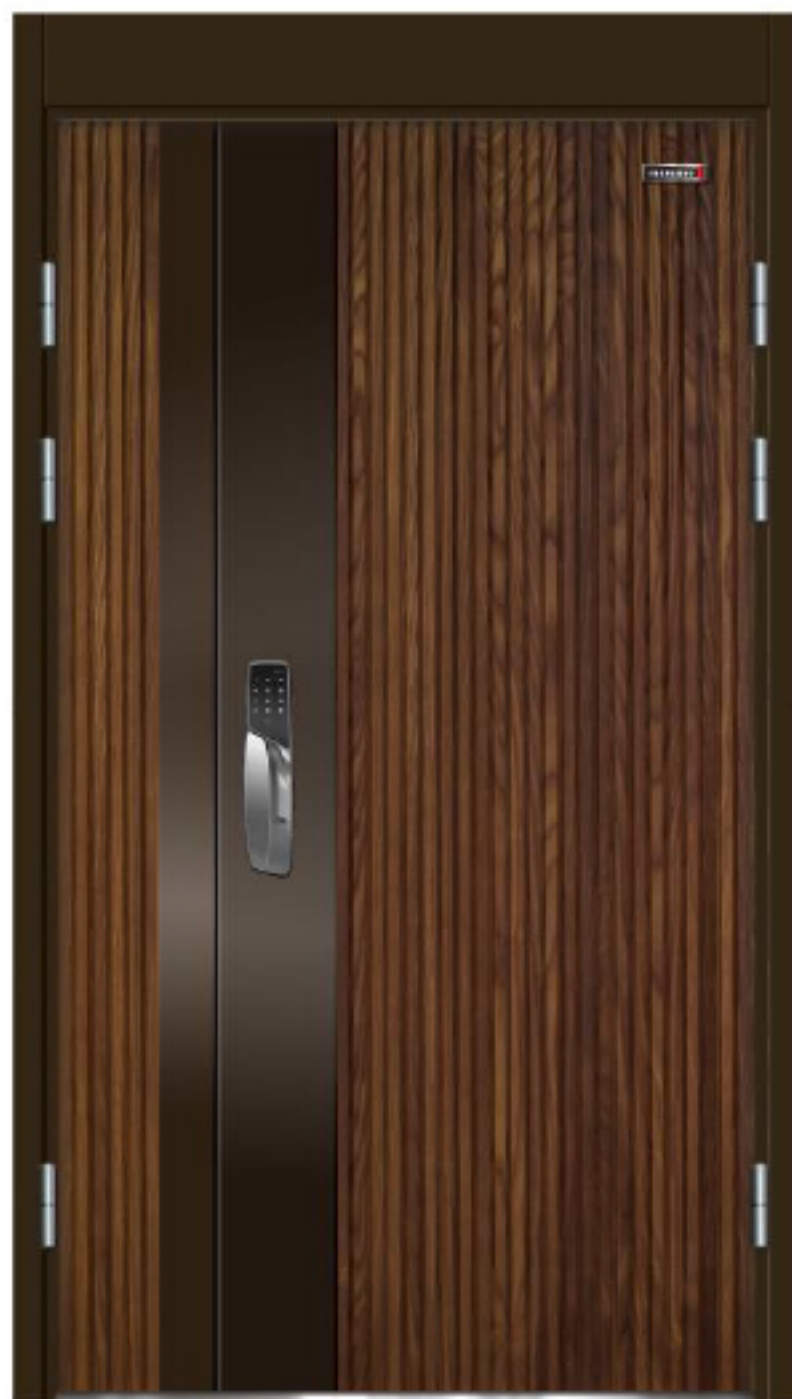
매립힌지 장착으로 돌출부가 없어
심미성이 우수하고 도어가 닫힌
상태에서는 강제 개폐가 불가능하여
방범에 안전합니다.
*100~200kg 개폐 가능
*10,000회 개폐 테스트 통과



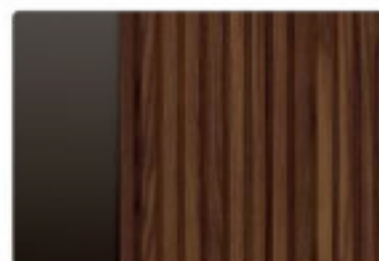
L 5004
스테인레스 발색 / (후면) EGI 분체도장



L 5005
고급칼라강판, 스테인레스 발색 / (후면) EGI 분체도장



- 
단열
 Insulation
 열관류율 1.25W/m²K
 Heat passing 1.25W/m²K
- 
기밀
 Airtightness
 기밀성 1등급
 1st class rated air-tight
- 
결로
 Prevent Condensation
 1지역
 1st zone
- 
자외선 및 습기
 UV & Moisture
 보통
 Standard



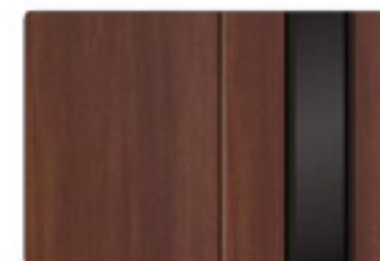
DESIGN MATERIAL

A 1801 헬싱키 Helsinki
 브라운 스텐레스 필세, 고급목재 / (후면) EGI 분체도장

INGRESSO 인그레소는 최고성능의 단열성과 기밀성을 가진 최고급현관도어입니다.
 Ingresso is high quality door that has best rating insulation and air-tightness.



- 
단열
 Insulation
 열관류율 1.25W/m²K
 Heat passing 1.25W/m²K
- 
기밀
 Airtightness
 기밀성 1등급
 1st class rated air-tight
- 
결로
 Prevent Condensation
 1지역
 1st zone
- 
자외선 및 습기
 UV & Moisture
 강함(적합)
 Strong



DESIGN MATERIAL

A 1803 제네바 Geneva
 고밀도 UV세팅, 단열 필라강화유리 / (후면) EGI 분체도장

INGRESSO 인그레소는 최고성능의 단열성과 기밀성을 가진 최고급현관도어입니다.
 Ingresso is high quality door that has best rating insulation and air-tightness.



- 
단열
Insulation
열관류율 1.25W/m²K
Heat passing 1.25W/m²K
- 
기밀
Airtightness
기밀성 1등급
1st class rated air-tight
- 
결로
Prevent Condensation
1지역
1st zone
- 
자외선 및 습기
UV & Moisture
강함(적합)
Strong



DESIGN MATERIAL

A 1600 리스본 Lisbon
스테인리스 발색 UV 코팅도어 패널 / (후면) EGI 본체도어장

INGRESSO 인·그·레·소는 최고성능의 단열성과 기밀성을 가진 최고급현관도어입니다.
Ingresso is high quality door that has best rating insulation and air-tightness.



- 
단열
Insulation
열관류율 1.25W/m²K
Heat passing 1.25W/m²K
- 
기밀
Airtightness
기밀성 1등급
1st class rated air-tight
- 
결로
Prevent Condensation
1지역
1st zone
- 
자외선 및 습기
UV & Moisture
강함(적합)
Strong



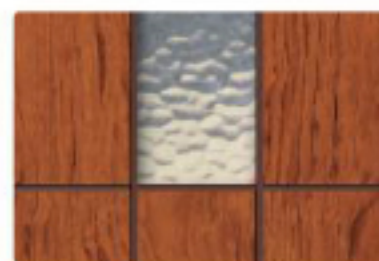
DESIGN MATERIAL

A 1601 베를린 Berlin
스테인리스 발색 질라 스테인레스, 방범 단열유리 / (후면) EGI 본체도어장

INGRESSO 인·그·레·소는 최고성능의 단열성과 기밀성을 가진 최고급현관도어입니다.
Ingresso is high quality door that has best rating insulation and air-tightness.



- 
단열
 Insulation
 열관류율 1.25W/m²K
 Heat passing 1.25W/m²K
- 
기밀
 Airtightness
 기밀성 1등급
 1st class rated air-tight
- 
결로
 Prevent Condensation
 1지역
 1st zone
- 
자외선 및 습기
 UV & Moisture
 강함(적합)
 Strong

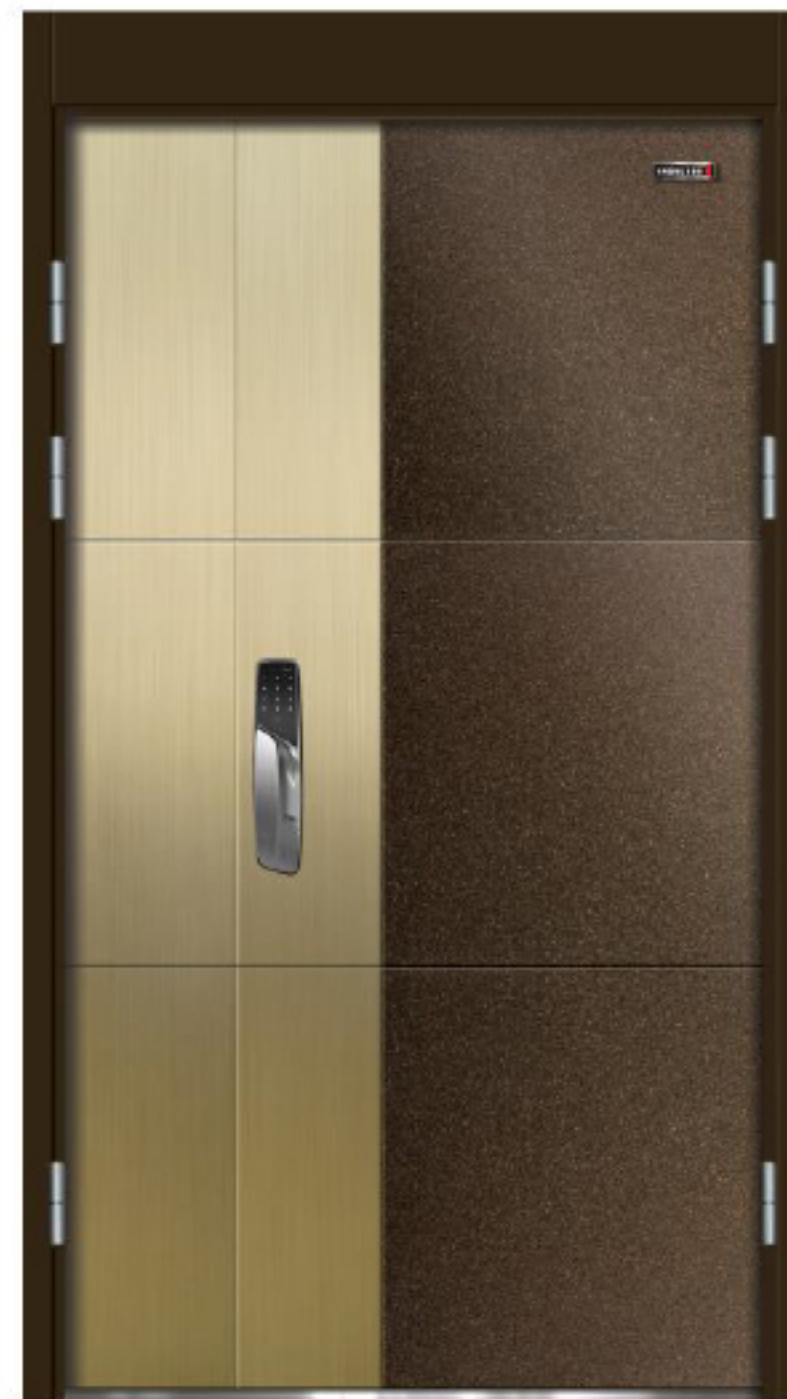


DESIGN MATERIAL

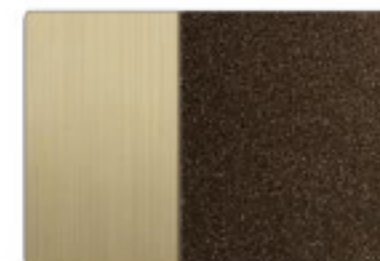
A 1602 오슬로 Oslo

UV 코팅도 채널, 단열 방범유리 / (후면) ECH 분체도장

INGRESSO 인그레소는 최고성능의 단열성과 기밀성을 가진 최고급현관도어입니다.
 Ingresso is high quality door that has best rating insulation and air-tightness.



- 
단열
 Insulation
 열관류율 1.25W/m²K
 Heat passing 1.25W/m²K
- 
기밀
 Airtightness
 기밀성 1등급
 1st class rated air-tight
- 
결로
 Prevent Condensation
 1지역
 1st zone
- 
자외선 및 습기
 UV & Moisture
 강함(적합)
 Strong



DESIGN MATERIAL

A 1603 빌바오 Bilbao

스테인레스 핏색, 컬러유리 / (후면) ECH 분체도장

INGRESSO 인그레소는 최고성능의 단열성과 기밀성을 가진 최고급현관도어입니다.
 Ingresso is high quality door that has best rating insulation and air-tightness.



- 
단열
 Insulation
 열관류율 1.25W/m²K
 Heat passing 1.25W/m²K
- 
기밀
 Airtightness
 기밀성 1등급
 1st class rated air-tight
- 
결로
 Prevent Condensation
 1지역
 1st zone
- 
자외선 및 습기
 UV & Moisture
 강함(적합)
 Strong



DESIGN MATERIAL

A 1604 앙카라 Ankara

스테인레스 어칭받쇠 / (후면) EG 분체도장

INGRESSO 인그레소는 최고성능의 단열성과 기밀성을 가진 최고급현관도어입니다.
 Ingresso is high quality door that has best rating insulation and air-tightness.



- 
단열
 Insulation
 열관류율 1.25W/m²K
 Heat passing 1.25W/m²K
- 
기밀
 Airtightness
 기밀성 1등급
 1st class rated air-tight
- 
결로
 Prevent Condensation
 1지역
 1st zone
- 
자외선 및 습기
 UV & Moisture
 강함(적합)
 Strong



DESIGN MATERIAL

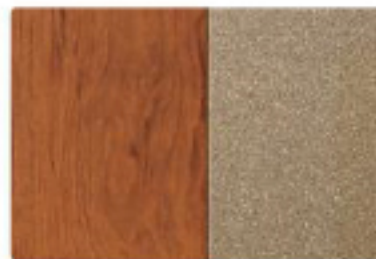
A 1605 토리노 Torino

깊라 스테인레스, 최고급 하이글로시 / (후면) EG 분체도장

INGRESSO 인그레소는 최고성능의 단열성과 기밀성을 가진 최고급현관도어입니다.
 Ingresso is high quality door that has best rating insulation and air-tightness.



- 
단열
 Insulation
 열관류율 1.25W/m²K
 Heat passing 1.25W/m²K
- 
기밀
 Airtightness
 기밀성 1등급
 1st class rated air-tight
- 
결로
 Prevent Condensation
 1지역
 1st zone
- 
자외선 및 습기
 UV & Moisture
 강함(적합)
 Strong



DESIGN MATERIAL

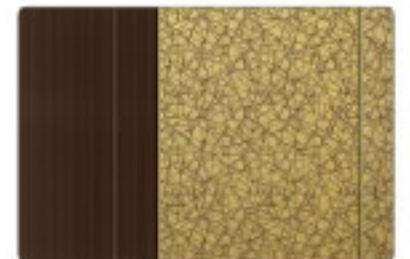
A 1607 브레멘 Bremen

UV 코팅도재, 최고급 하이글로시 / (후면) EGI 분체도장

INGRESSO 인그레소는 최고성능의 단열성과 기밀성을 가진 최고급현관도어입니다.
 Ingresso is high quality door that has best rating insulation and air-tightness.



- 
단열
 Insulation
 열관류율 1.25W/m²K
 Heat passing 1.25W/m²K
- 
기밀
 Airtightness
 기밀성 1등급
 1st class rated air-tight
- 
결로
 Prevent Condensation
 1지역
 1st zone
- 
자외선 및 습기
 UV & Moisture
 강함(적합)
 Strong



DESIGN MATERIAL

A 1608 카이로 Cairo

스테인레스 핏색, 브라운 에칭 핏색 / (후면) EGI 분체도장

INGRESSO 인그레소는 최고성능의 단열성과 기밀성을 가진 최고급현관도어입니다.
 Ingresso is high quality door that has best rating insulation and air-tightness.



- 
단열
 Insulation
 열관류율 1.25W/m²K
 Heat passing 1.25W/m²K
- 
기밀
 Airtightness
 기밀성 1등급
 1st class rated air-tight
- 
결로
 Prevent Condensation
 1지역
 1st zone
- 
자외선 및 습기
 UV & Moisture
 강함(적합)
 Strong



DESIGN MATERIAL

A 1610 나이로비 Nairobi
 △인레스, UV 고밀도 차임 / (후면) EGI 분체도장

INGRESSO 인그레소는 최고성능의 단열성과 기밀성을 가진 최고급현관도어입니다.
 Ingresso is high quality door that has best rating insulation and air-tightness.



- 
단열
 Insulation
 열관류율 1.25W/m²K
 Heat passing 1.25W/m²K
- 
기밀
 Airtightness
 기밀성 1등급
 1st class rated air-tight
- 
결로
 Prevent Condensation
 1지역
 1st zone
- 
자외선 및 습기
 UV & Moisture
 강함(적합)
 Strong



DESIGN MATERIAL

A 1402 경주 KyungJu
 최고급 원목도어 / (후면) EGI 분체도장

INGRESSO 인그레소는 최고성능의 단열성과 기밀성을 가진 최고급현관도어입니다.
 Ingresso is high quality door that has best rating insulation and air-tightness.

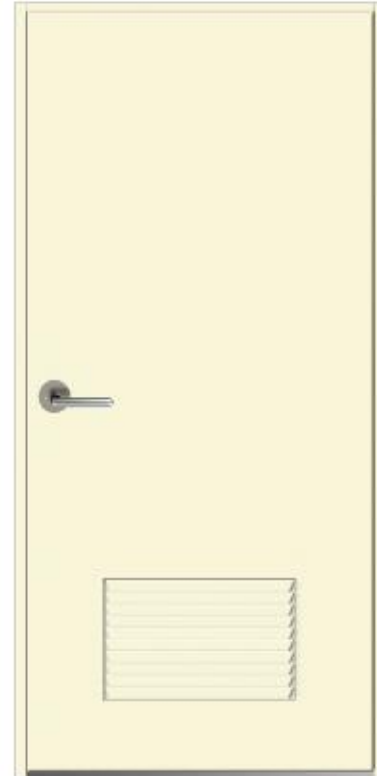
● 메리트도어 방화유리/일반유리/갤러리도어 Glass Door/Gallery Door



M 7004
스테인레스, 방화유리 포함



M 7011
유리별매



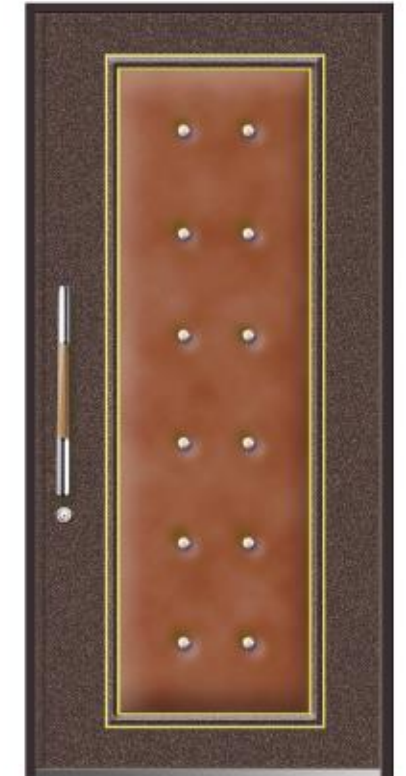
M 7012

● 메리트도어 방음도어 Sound-proof Door

*디자인변경 가능합니다(별도문의)



M 7001



M 7002

● 메리트도어 차열 및 차연도어 Insulation & Smoke-free Door



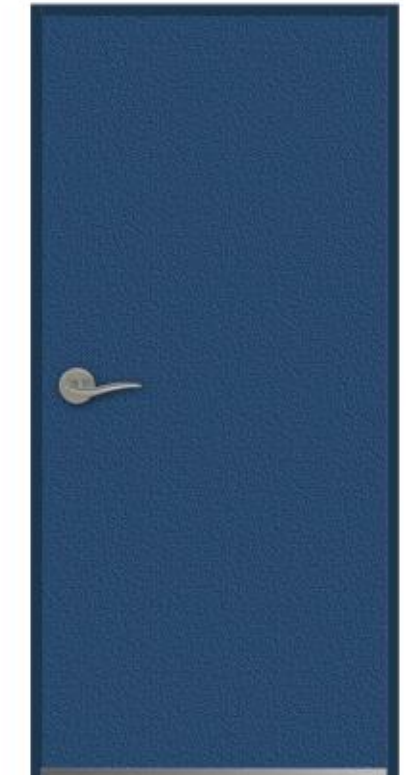
M 7010
유리별매



새로운 **갑종방화유리 SOLUTION**
New 60min Fire-proof glass

화재로부터 안전보장은 물론 답답했던 기존의 방화구획에 열린 시야를 제공함으로써 더욱 안전하며, 넓고 아름다운 공간을 실현합니다. 막혀있는 기존의 방화문과는 달리 유리방화문은 실내에 자연의 빛을 통한 에너지 효율성을 높여주며, 1시간 이상 가열시험에서 유리가 파괴되지 않는 내화성능을 인정 받았습니다.

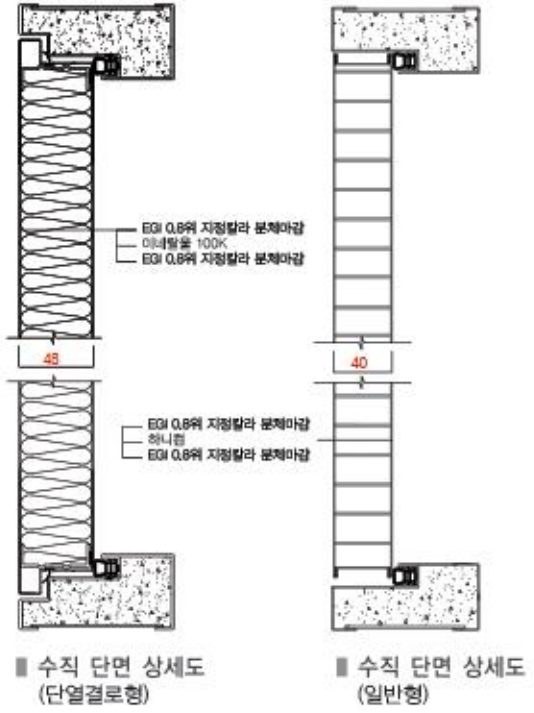
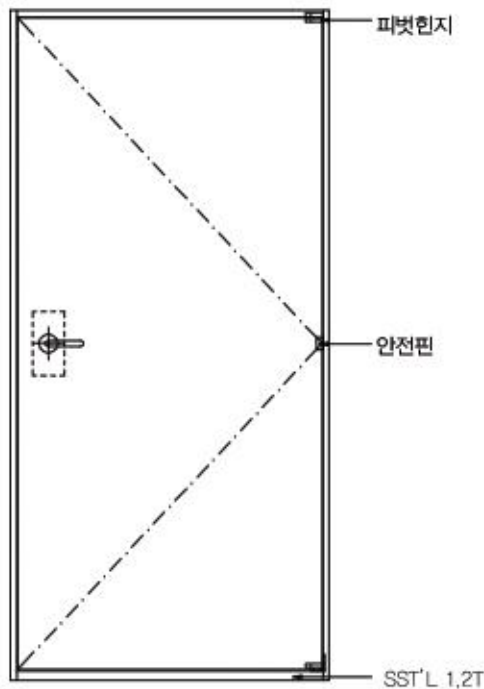
국토해양부 고시 제2010-528호에 따른 성능인증 확보
KS F2268-1 방화문의 내화시험 방법
KS F2846 방화문의 차연시험방법
KS F3109 문세트
KS F2845 유리구획 부분의 내화시험방법



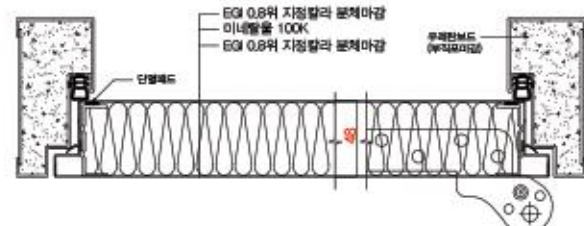
M 7200 차열방화문

방화문 상세도 Regular Fire-safe detail plan

방화문 입면 상세도 (공통)



수평 단면 상세도 (단열결로형)



수평 단면 상세도 (일반형)



문열림 표준 Door opening standard

우측 열림
내부 우 [Left hand = LH]
외부 우 [Right hand reverse = RHR]



좌측 열림
내부 좌 [Right hand = RH]
외부 좌 [Left hand reverse = LHR]



관련 법규별 성능 요구사항 Function requirement of related law

◎ 의무 사항, ○ 권장

방화 Fireproof

자동방화셔터 및 방화문의 기준
Automatic fireproof shutter or regulation of Fire proof doors
[시행 2012.8.22] [국토해양부고시 제2012-552호, 2012.8.22. 제정]
제5조(성능기준) ②방화문은 비틀림강도 · 연직하중강도 · 개폐력 · 개폐반복성 및 내충격성 외에 비차열성능, 차연성능을 확보해야 한다.
세대현관 ◎ 대피공간 ○ 실외가실

건축물 내 화재확산방지설비 관련제도 개선안
Indoor Fire spread proof equipment related law improving suggestion
[한국화학융합시험연구원 한국건설기술연구원 2014.03.18.]
차열 방화문 개선안: ①아파트 대피공간으로 통하는 출입구에 차열 방화문 설치 [비차열 60분+차열 30분 이상 확보]
세대현관 대피공간 ◎ 실외가실

결로방지 Condensation

공동주택 결로 방지를 위한 설계기준
Multi-unit condensation base layout
[시행 2014.5.7] [국토교통부고시 제2013-845호, 2013.12.27. 제정]
제4조(성능기준) 공동주택 세대는 결로 방지 성능을 갖추도록 설계하여야 한다.

대상부위	온도차이비율 (TDR)			
	지역 I	지역 II	지역 III	
출입문 (현관문 및 대피공간 방화문)	문막	0.30	0.33	0.38
	문틀	0.22	0.24	0.27

세대현관 ◎ 대피공간 ◎ 실외가실 ○

방법 및 안전 Crime-Proof & Safety

[건축법 일부개정(2014.5.28)시행일지(2014.11.29)]
제 52조의 2(실내건축) ①대통령령으로 정하는 용도 및 규모에 해당하는 건축물의 실내건축은 방화에 지장이 없고 사용자의 안전에 문제가 없는 구조 및 재료로 시공하여야 한다.
제53조의 2(건축물의 범죄예방) ①국토교통부장관은 범죄를 예방하고 안전한 생활환경을 조성하기 위하여 건축물, 건축설비 및 대지에 관한 범죄예방 기준을 정하여 고시할 수 있다.
②대통령령으로 정하는 건축물은 제1항의 범죄예방 기준에 따라 건축하여야 한다.

세대현관 ○ 대피공간 실외가실

단열 & 기밀 Insulation & Air-tight

고효율에너지기자재 보급촉진에 관한 규정
Rule of supplying stimulation of energy saving.
[시행 2014.3.5] [산업통상자원부고시 제2014-96호, 2014.3.5. 제정]
제3조(고효율에너지기자재) 고기밀성단열문: 건축물 중 외기와 접하는 곳에 사용되는 문으로 열관류율이 1.8W/m²K 이하이며, 기밀성등급의 통기량이 2등급이하는 것
세대현관 ○ 대피공간 ○ 실외가실 ○

친환경 주택의 건설기준 및 성능
Eco-house building regulation and function.
[시행 2013.10.8] [국토교통부고시 제2013-694호, 2013.10.8. 제정]
제7조(설계조건)
(1항) 창호단열: 외기에 직접 면한 창호의 평균열관류율은 중부지역 1.2W/m²K 이하, 남부지역 1.5W/m²K 이하, 제주지역은 1.8W/m²K 이하가 되도록 설계하여야 하며, 외기에 간접 면한 창호의 평균열관류율은 중부지역 2.1W/m²K 이하, 남부지역 2.3W/m²K 이하, 제주지역은 2.8W/m²K 이하가 되도록 설계하여야 한다.

(4항) 고단열 고기밀 강제창호: 복도형 공동주택의 세대현관문과 세대내의 방화문은 열관류율이 1.4W/m²K 이하이고, 기밀성능은 1등급을 만족하는 제품을 사용하여야 하며, 계단실형 공동주택의 세대현관문은 열관류율이 1.8W/m²K 이하이고, 기밀성능은 2 등급이상을 만족하는 제품을 사용하여야 한다.
세대현관 ◎ 대피공간 ◎ 실외가실 ◎

건축물의 에너지절약 설계기준
Energy saving regulations for structure.
[시행 2013.10.1] [국토교통부고시 제2013-687호, 2013.10.1. 제정]
제6조(건축부문의 의무사항) 문은 열관류율이 만족해야 적합한 것으로 본다.

창 및 문 중부지역	외기에 직접 면하는 경우		외기에 간접 면하는 경우				
	공통주택	1.5 w/m ² K 이하	공통주택 외	2.1 w/m ² K 이하	공통주택 외	2.2 w/m ² K 이하	공통주택 외

세대현관 ◎ 대피공간 ◎ 실외가실 ◎

결로 방지도어 Condensation Door

추운 날씨에도 안심할 수 있는 도어입니다.
You can relax even on the cold weather.

겨울철 온도가 급격히 하락하면서 도어 주위에는 성애와 습기가 생깁니다. 이로 인하여 문 주위에 이슬이 맺히고 물방울이 생기면서 벽지가 젖고 곰팡이가 생기는 경우가 많이 있습니다. 특히 추운 지역이나 복도형 세대에는 결로 방지 도어를 사용하도록 권장하고 있습니다.

외기 차단구조 문틀 및 문짝 형상 개선 (복도형 세대 현관문)

1) 결로방지 성능 강화 Strengthen the condensation function

문짝 두께 확대 (40mm → 45mm) 및 형상개선을로 결로방지성능이 향상됩니다. 문짝의 온도 저하율은 중앙점의 측정값이 현저히 낮으므로 평균값 계산시 중앙점을 제외한 수치로 측정됩니다.

결로 방지 성능 시험	항온항습실 22℃, 66%, 저온실 -15℃ 조건에서 온도 저하율(Px) 값이 문들은 4개소 평균값 0.17이하, 최대값 0.20이하이고 문짝은 중앙점을 제외한 4개소 평균값 0.33이하, 최대값 0.39 (중앙점 포함)이하 일것	KS F 2295
-------------	--	-----------

2) 기밀 및 단열 성능 추가 (복도형 세대현관문) Insulation/Condensation function added to hallway front doors

문에 대한 "고효율 기자재 인증 품목 확대 시행" 예정에 따른 대비와 단열과 기밀 성능 확보를 통한 "에너지 절약 및 결로 방지 성능 향상"을 위한 기준입니다.

기밀성	2 등급선 해당등급에 대한 통기량이 기밀성 등급선을 초과하지 않을 것.	KS F 2292
단열성	열관류율 2.0 W/mK 이하	KS F 2278

세대 현관문 성능 개선

1) 문세트 성능 기준 강화 Strengthen the door set function standard

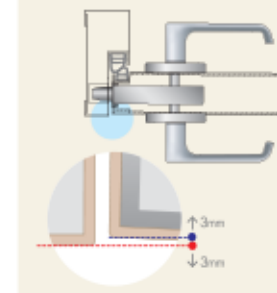
비틀림강도성	재 하 하 중 400N (40)	KS F 3109
연직하중강도성	재 하 하 중 750N (75)	KS F 3109
내충격성	모래주머니 낙하높이 50cm (50)	KS F 3109

2) 문틀 방청 도장 강판 병행 적용 Door frame use

KS D 3520 (도장용용 아연도금 강판 및 강대) 폴리우레탄도장 용융아연도금강판 제품에 적합한 것으로 한다.

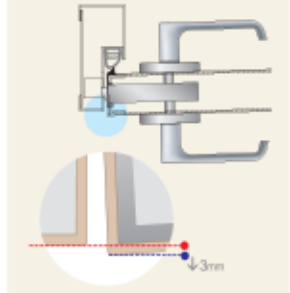
허쉬락 / 멀티 허쉬락

허쉬락 작동시에 힘을 들이지 않고 자연스럽게 6mm가 밀려 들어가므로 후레임의 가스켓 부분과 도어의 가스켓 부분이 밀착되어 방음 및 방풍효과를 극대화 시킬 수 있도록 설계되었습니다.



일반 도어락

도어 후레임쪽의 가스켓과 도어의 차임바 (또는 가스켓)가 잘 맞지 않아 틈새가 생깁니다. 도어를 잘 만들어도 그 틈 사이로 찬 공기가 들어오거나 소음이 새어 나와 기능적인 면이 저하될 수 있습니다.



멀티 허쉬락 Multi-Hushlock

멀티 허쉬락의 특징 Feature

허쉬락에 방화 성능을 결합한 멀티 허쉬락으로 실외기 도어, 실외기 가능 복합형 대피공간도어, 대피공간도어에 적용 할 수 있는 밀폐용 도어락입니다. 주거공간의 실내 목재도어의 도어 레버(손잡이)와 호환 될 수 있도록 구성하였으며, 사용이 간단하고 편리한 기능적인 "차세대 멀티 도어락"입니다.



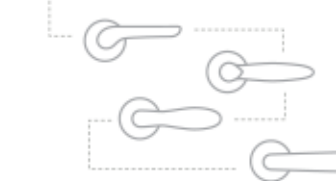
멀티 허쉬락의 디테일 Detail



멀티 허쉬락의 편리한 구성 Easy use

허쉬락의 기능적인 구조와 함께 실내 목재 도어의 손잡이를 선택적으로 사용 가능하므로 실내 도어와 일치된 인테리어 효과를 줄 수 있습니다.

다양한 레버 디자인의 선택이 가능



※ 도어락의 레버디자인은 실내공간과 매치할 수 있도록 선택할 수 있습니다.



▲ 멀티 허쉬락

멀티 허쉬락의 작동 How to use



- 1, 2 도어를 앞으로 밀어 닫은 후 레버를 위로 올리면 특수 잠금장치가 나오면서 도어가 더욱 밀착된다.
- 3 레버를 아래방향으로 내리면 모든 잠금장치가 해제된다.



A900

- 푸쉬앤풀
- 허수입력
- 3분 LOK
- 화재경보
- 강제잠금
- 세이프버튼
- 생활방수
- 자가진단



WV200

- 허수입력
- 3분 LOK
- 지문잔류방지
- 스마트에티켓
- 2WAY인증
- 파손침입시 경보
- 생활방수
- 자가진단

GATEMAN

게이트맨 디지털도어락
GATEMAN DIGITAL DOOR LOCK



X900

- 푸쉬앤풀
- 허수입력
- 3분 LOK
- 푸쉬바잠금
- 침입/파손경보
- 세이프버튼
- 생활방수
- 자가진단



E200FH

- 허수입력
- 이종잠금
- 전기충격방지
- 세이프버튼
- 비상개폐
- 손바닥터치
- 침입파손경보
- 화재경보



E110-F

- 허수입력
- 세이프버튼
- 전기충격방지
- 침입파손경보
- 화재경보
- 장난방지
- 블루투스 문열림

HI-ONE

하이원 디지털도어락
HI-ONE DIGITAL DOOR LOCK



지문 인식

H-7090S/주키

- 오픈방식(4-WAY)
- 지문+비밀번호+카드
- 손쉬운 개폐
- 실내외 이중잠금
- 동적음조절
- 온도 센서 내장



H-7000S/주키

- 오픈방식(3-WAY)
- 비밀번호+카드
- 손쉬운 개폐
- 실내외 이중잠금
- 동적음조절
- 온도 센서 내장



H-5100/주키

- 오픈방식(3-WAY)
- 비밀번호+카드
- 손쉬운 개폐
- 실내외 이중잠금
- 동적음조절
- 온도 센서 내장



H-5000/주키

- 오픈방식(3-WAY)
- 비밀번호+카드
- 무타공 주키



H-3500/미니주키

- 오픈방식(3-WAY)
- 비밀번호+카드
- 무타공 미니주키

화이트 그레이/WHITE GREY



골드/GOLD



초코브라운/CHOCO BROWN



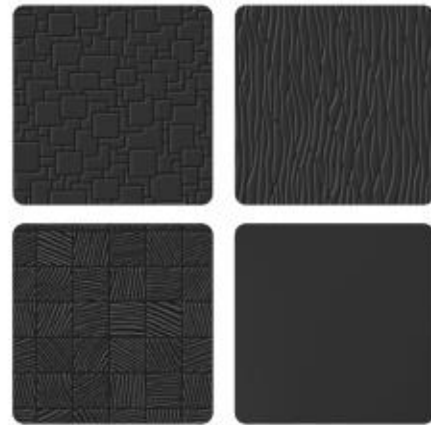
다크 그레이/DARK GREY



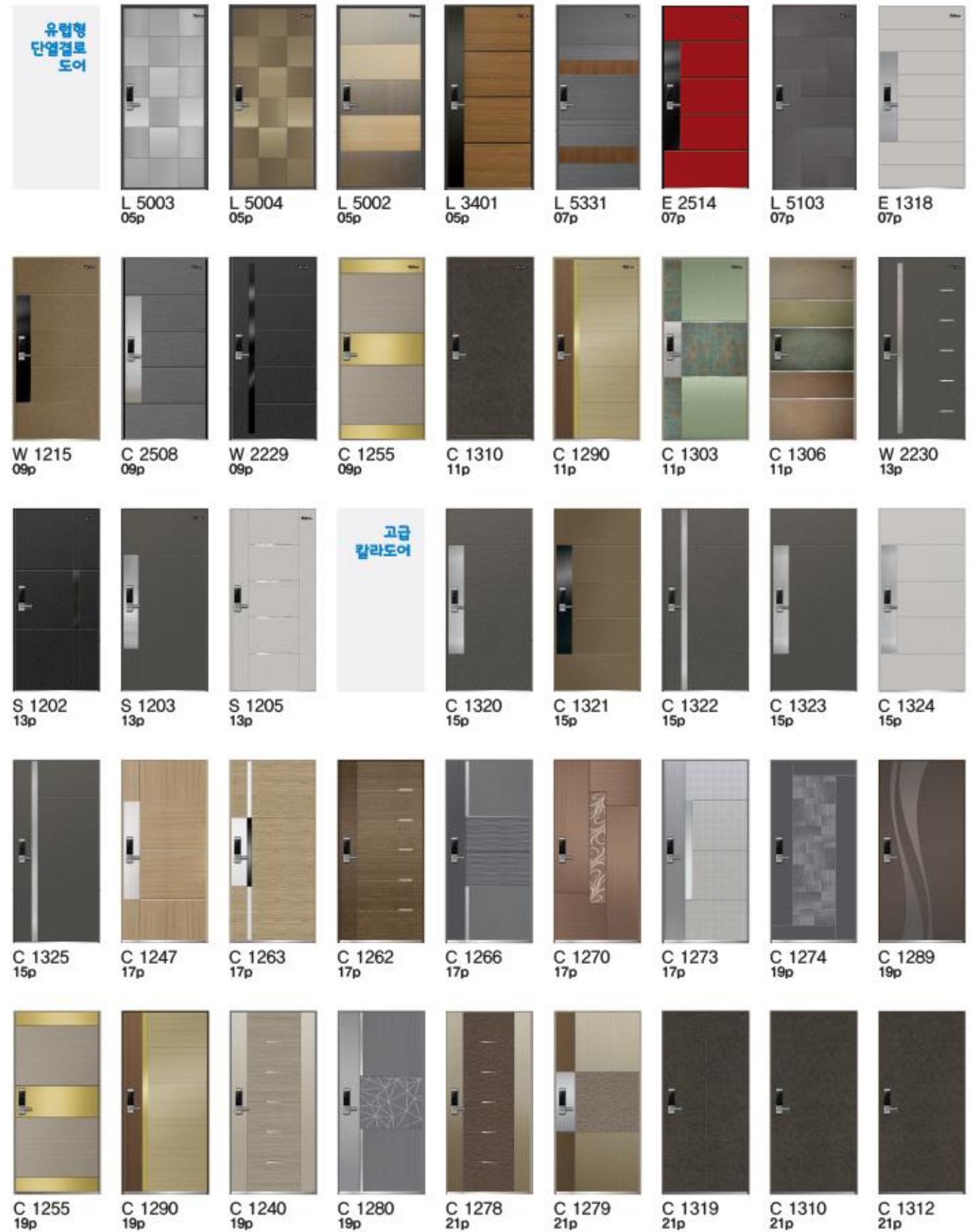
블루펄/BLUE PEARL



무광블랙/BLACK



다양한 디자인과
다양한 엠보소재와
다양한 분체칼라를 사용하여
당신만의 공간을 만들어 보세요.





C 1316 21p C 1230 23p C 1231 23p C 1232 23p C 1233 23p C 1234 23p C 1252 23p C 1300 24p C 1301 25p C 1302 25p



C 1303 25p C 1304 25p C 1305 25p C 1306 25p S 1202 불무늬 27p S 1202 화이트 그레이 27p E 1212 골드 27p W 2228 다크 그레이 27p W 2228 골드 27p



S 1203 다크 그레이 27p W 2230 다크 그레이 29p S 2230 화이트 그레이 29p S 1226 불무늬 무광 29p W 2239 불무늬 29p W 2229 불무늬 무광 29p S 2231 다크 그레이 29p W 1227 골드 31p W 1227 불무늬 무광 31p E 1313 골드 31p



S 1205 화이트 그레이 31p E 1205 불무늬 31p E 1314 골드 31p E 1310 화이트 그레이 33p E 1318 화이트 그레이 33p E 1312 화이트 그레이 33p E 1316 불무늬 33p E 1313 불무늬 33p E 1314 불무늬 33p E 1310 35p



E 1315 35p E 1317 35p E 2514 35p E 2515 35p E 2516 35p C 2508 37p C 2509 37p W 1215 37p W 2500 37p



W 2501 37p L 5206 39p L 5103 39p L 1288 39p L 3401 39p L 5009 41p L 5006 41p L 5007 41p



L 5008 41p L 3402 43p L 5205 43p L 5331 43p L 5201 43p L 5000 45p L 5001 45p L 5012 45p



L 5003 47p L 5004 47p L 5005 47p A 1801 48p A 1803 49p A 1600 50p A 1601 51p



A 1602 52p A 1603 53p A 1604 54p A 1605 55p A 1607 56p A 1608 57p A 1610 58p A 1402 59p



M 7004 60p M 7011 60p M 7012 60p M 7010 60p M 7001 61p M 7002 61p M 7200 61p